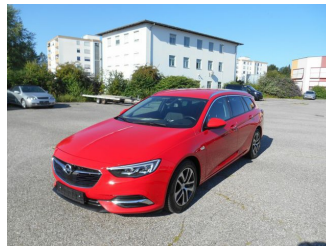


OPEL Insignia B INNOVATION Turbo EU6d-T Sports Tourer

Druckdatum: 23.09.2023

Gebrauchtwagen



C



[]
CROSSCAMP

Preis: 21.990 € MwSt. ausweisbar

Fahrzeugnummer: 5003765

Fahrzeugdaten

Leistung	147 kW (200 PS)
Erstzulassung	03/2019
Farbe	rot (Lava Rot)
Kilometerstand	112.528 km
Getriebe	Automatik
Fahrzeugart	Gebrauchtwagen
Kraftstoffart	Benzin
Aufbauart	Kombi

Verbrauch und Umwelt

CO2-Effizienzklasse	C*
CO2-Emissionen kombiniert	147 g/km*
Kraftstoffverbrauch innerorts	8,10 l/100km*
Kraftstoffverbrauch außerorts	5,50 l/100km*
Kraftstoffverbrauch kombiniert	6,40 l/100km*

*) Weitere Informationen zum offiziellen Kraftstoffverbrauch und den offiziellen spezifischen CO2-Emissionen neuer Personenkraftwagen können dem „Leitfaden über den Kraftstoffverbrauch, die CO2-Emissionen und den Stromverbrauch neuer Personenkraftwagen“ entnommen werden, der an allen Verkaufsstellen und bei der Deutschen Automobil Treuhand GmbH (DAT) unentgeltlich erhältlich ist.

Mascher & Noder GmbH (Scheidl)

Münchener Strasse 30 · 85567 Grafing b. München

Tel.: 08092 - 9254 · Fax: 8092 - 31 90 1 · max.noder@mascher-noder.de

Für die inhaltliche Richtigkeit der Darstellung wird keine Haftung übernommen. Es handelt sich nicht um ein konkretes annahmefähiges Angebot. Zwischenverkauf der Produkte vorbehalten. Verbindliche Informationen nur bei Ihrem Partner Mascher & Noder GmbH (Scheidl).

OPEL Insignia B INNOVATION Turbo EU6d-T Sports Tourer Gebrauchtwagen

Druckdatum: 23.09.2023

Ausstattung

- Antiblockiersystem (ABS)
- Außenspiegel elektrisch
- Elektr. Fensterheber
- Elektron. Stabilitätsprogramm (ESP)
- Garantie
- Lichtautomatik
- Multifunktionslenkrad
- Navigationssystem
- Rückfahrkamera
- USB
- Wegfahrsperre
- ASR
- Dachreling
- Elektr. Seitenspiegel
- Freisprecheinrichtung
- HeadUp Display
- Metallic
- Mwst. ausweisbar
- Regensensor
- Servolenkung
- Verkehrszeichenerkennung

Mascher & Noder GmbH (Scheidl)

Münchener Strasse 30 · 85567 Grafing b. München

Tel.: 08092 - 9254 · Fax: 8092 - 31 90 1 · max.noder@mascher-noder.de

Für die inhaltliche Richtigkeit der Darstellung wird keine Haftung übernommen. Es handelt sich nicht um ein konkretes annahmefähiges Angebot.
Zwischenverkauf der Produkte vorbehalten. Verbindliche Informationen nur bei Ihrem Partner
Mascher & Noder GmbH (Scheidl).

OPEL Insignia B INNOVATION Turbo EU6d-T Sports Tourer Gebrauchtwagen

Druckdatum: 23.09.2023

Beschreibung

- **Getriebe:** Automatik
- **Technik:** Bordcomputer, Start-Stop-Automatik
- **Assistenten:** Totwinkel-Assistent, Verkehrszeichenerkennung, Regensensor, Fernlichtassistent, Lichtsensor, Notbremsassistent, Berganfahrassistent, Spurhalteassistent, Abstandsregeltempomat, Kollisionswarner
- **Komfort:** Servolenkung, Zentralverriegelung, Elektrischer Fensterheber, Elektrische Aussenspiegel, Teilbare Rucksitzlehne, Tempomat, Multifunktionslenkrad, Keyless Go Startfunktion, Innenspiegel autom. abblendbar, Mittelarmlehne, ParkDistanceControl vorne und hinten, Elektrische Heckklappe, Keyless Entry, Ambiente Beleuchtung, Lordosenstütze, Lederlenkrad, Klimaautomatik-2-Zonen
- **Sicht:** LED-Hauptscheinwerfer, adaptives Kurvenlicht, Dynamisches Kurvenlicht, LED-Tagfahrlicht, HEAD-UP-Display, LED-Rueckleuchten, Scheinwerferregulierung, Colorverglasung, Aussenspiegel beheizbar, Rückfahrkamera
- **Sicherheit:** ABS, Airbag, Beifahrer-Airbag, Wegfahrsperr, Seitenairbags, ESP, Antriebsschlupfregelung, Reifendruckkontrolle, Traktionskontrolle, Kopfairbag, Kindersitzbefestigung
- **Entertainment:** Navigationssystem, Radio, Telefonvorbereitung, USB-Anschluss, MP3, Bluetooth, Freisprecheinrichtung, Apple CarPlay, Android Auto, DAB, Musikstreaming
- **Umwelt: Energieeffizienzklasse C**
- **Qualität:** Garantie
- **Sonstiges:** Katalysator, Metallic, Dachreling
- **Weiteres:** Fensterheber, elektrisch, vorn und hinten (inkl. Tippfunktion und Einklemmschutz), Anhängerzugvorrichtung, schwenkbar, Zwei-Zonen-Klimatisierungsautomatik inkl. Fußraumheizung, hinten, Lederlenkrad mit Lenkradfernbedienung, Fensterzierleisten, unten, inHochglanzschwarz, Solar Protect-Wärmeschutzverglasung, stark getönt, im Fond, Steuerungsschlüssel MJ 19, 5, IntelliLux LED Matrix Licht, Verkehrsschild-Assistent, Sensorgesteuerte Heckklappe, LED-Tagfahrlicht, Türaußengriffe, in Wagenfarbe, Servolenkung, geschwindigkeitsabhängig, Türeinstiegsleisten mit Schriftzug Opel, Reifendruck-Warnung, 2 USB Schnittstellen hinten (nur Ladefunktion), Frontkamera (Generation 3) mit adaptivem Geschwindigkeitsregler und automatischer Gefahrenbremsung, Leichtmetallräder in BiColor (15 Speichen), 8? J x 18, Gurtwarner, Fahrerseite, Ergonomischer Aktiv-Sitz, zertifiziert von der Aktion Gesunder Rücken (AGR), Beifahrer, 8-fach einst, Eco Fahr-Assistent, Dachreling, Silber eloxiert, Sicherheitslenksäule, höhen- und längseinstellbar, Lava Rot (Brillant), LED-Rückleuchten, Seitenairbags, hinten außen, Lenkradschloss, elektrisch, Airbag-Deaktivierung Beifahrerseite, Make-Up-Spiegel in Sonnenblenden, beleuchtet, 3 Kopfstützen, hinten, Schlüsselloser Schließsystem Keyless Open, Gurtkraftbegrenzer, vorn und hinten, Start/Stop System, Multimedia Navi Pro, Wärmeschutzverglasung, getönt, Ambientebeleuchtung, Sonderauftrag, Reifen-Reparatur-Set mit Reifendichtmittel und 12-Volt-Kompressor, 12-Volt-Steckdose, im Kofferraum, Parkbremse, elektrisch, Luftauslassöffnungen hintere Reihe, Park & Go, Gurtwarner, Beifahrerhinzelsitz, Geschwindigkeitsanzeige in km/h, Dekoreleisten, Metallic Grau, Heckscheibenwischer, Sicht-Ausstattung, ESPPlus, Head-Up Display, Mittelarmlehne mit Getränkehalter, hinten (Rücksitzlehne mit FlexFold-Funktion im Verhältnis 40:20:4, Stoff Monita / Premium-Lederoptik, Schwarz mit Ergonomischer-Aktiv-Sitz, Fahrer, Insignia Sports Tourer Innovation 1.6 Direct Injection Turbo, 147 kW (200 PS) Start/Stop, Euro 6d-TE, Leuchtwertenregelung automatisch, Geschwindigkeits-Regelanlage (Tempomat), Fahrassistenten-System: Fernlichtassistent, Scheibenwischer mit Regensensor, Isofix-Aufnahmen für Kindersitz an Rücksitz, Fensterheber elektrisch hinten, Heckleuchten LED, Kopfstützen hinten (3-fach), Reifendruckwarner, Getriebe Automatik - mit Start-/Stop (6-Stufen), Motor 1, 6 Ltr. - 147 kW 16V SIDI Turbo, Fahrassistenten-System: Frontkollisionswarnung, Sitzbezug / Polsterung: Stoff Monita / Ledernachbildung Morrocana, schwarz, Elektron. Stabilitäts-Programm Plus (ESP), Frontkamera, Voll-LED (IntelliLux), Ergonomiesitz vorn links, Audio-Navigationssystem Multimedia Navi Pro, Adaptive Geschwindigkeits-Regelanlage (Tempomat) Autonomer Notbrems-Assistent und Frontkamera, Rückfahrkamera, Schließ-/Startsystem Keyless Open, Seitenairbag hinten, Anhängerkupplung (Kugelkopf schwenkbar), Sonderlackierung Brillant, Head-up-Display, Heckklappenöffnung elektrisch, Fahrassistenten-System: Verkehrszeichenerkennung, LM-Felgen 8, 5x18 (15-Speichen, Bicolor), Mittelarmlehne hinten, Airbag Fahrer-/Beifahrerseite, Anti-Blockier-System (ABS), Seitenairbag vorn, Wegfahrsperr, Kopf-Airbag-System, Fensterheber elektrisch vorn, Tagfahrlicht LED, Parkpilotensystem vorn und hinten, Freisprecheinrichtung (Bluetooth) mit Sprachsteuerung, Außenspiegel elektr. verstell- und heizbar und manuell anklappbar, Rücksitzlehne geteilt (40:20:40), 12V-Steckdose im Laderaum, Abbiegelicht, Ablagebox / Stauraum
- Int.KnNr: 5003765 ... Änderungen, Zwischenverkauf und Irrtümer vorbehalten.

quality by dotzilla

Mascher & Noder GmbH (Scheidl)

Münchener Strasse 30 · 85567 Grafing b. München

Tel.: 08092 - 9254 · Fax: 8092 - 31 90 1 · max.noder@mascher-noder.de

Für die inhaltliche Richtigkeit der Darstellung wird keine Haftung übernommen. Es handelt sich nicht um ein konkretes annahmefähiges Angebot. Zwischenverkauf der Produkte vorbehalten. Verbindliche Informationen nur bei Ihrem Partner Mascher & Noder GmbH (Scheidl).