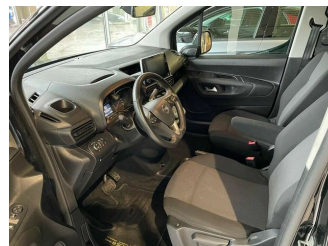


OPEL Combo E Cargo Edition 1.5 D EU6d-T Keyless Rückf

Gebrauchtwagen

Druckdatum: 29.06.2022



Preis: 16.990 € MwSt. ausweisbar

Fahrzeugnummer: 5003572

Fahrzeugdaten

Leistung	96 kW (131 PS)
Erstzulassung	07/2019
Farbe	schwarz (schwarz)
Kilometerstand	113.000 km
Getriebe	Automatik
Fahrzeugart	Gebrauchtwagen
Kraftstoffart	Diesel
Aufbauart	Andere Lkw

Ausstattung

- Elektron. Stabilitätsprogramm (ESP)
- Klimatisierung
- Mwst. ausweisbar

Beschreibung

Mascher & Noder GmbH (Scheidl)
Münchener Strasse 30 · 85567 Grafing b. München
Tel.: 08092 - 9254 · Fax: 8092 - 31 90 1 · max.noder@mascher-noder.de

Für die inhaltliche Richtigkeit der Darstellung wird keine Haftung übernommen. Es handelt sich nicht um ein konkretes annahmefähiges Angebot. Zwischenverkauf der Produkte vorbehalten. Verbindliche Informationen nur bei Ihrem Partner Mascher & Noder GmbH (Scheidl).

OPEL Combo E Cargo Edition 1.5 D EU6d-T Keyless Rückf

Gebrauchtwagen

Druckdatum: 29.06.2022

Ausstattungs Pakete:

- **Ausstattungs-Paket: Chrom:** Info-Display groß, Türgriffe innen verchromt
- **Cool & Sound-Paket 2:** Sicht-Paket, Nebelscheinwerfer, Fahrassistenz-System: Fernlichtassistent, Scheibenwischer mit Regensensor, Info-Display groß, Fahrzeugschlüssel (2) beide klappbar, Audio-Navigationssystem Multimedia Navi Pro, Freisprecheinrichtung (Bluetooth) mit Sprachsteuerung, Klimaautomatik 2-Zonen
- **Design-Paket 2:** Frontschürze in Wagenfarbe, Heckschürze in Wagenfarbe
- **Fensterheber vorn elektr. mit Einklemmschutz:** Außenspiegel elektr. anklappbar
- **Kopf-Airbag-System:** Airbag Fahrer-/Beifahrerseite, Airbag Fahrerseite, Seitenairbag vorn, Warnanlage für Sicherheitsgurt, Beifahrerseite
- **Lenkrad (Sport/Leder - 3-Speichen, unten abgeflacht) mit Multifunktion:** Lenkrad heizbar
- **Parkpilotsystem vorn und hinten:** Nebelscheinwerfer
- **Schließ-/Startsystem Keyless Open:** Außenspiegel Wagenfarbe, Seitenschutzleisten Wagenfarbe, Airbag Fahrer-/Beifahrerseite, Airbag Fahrerseite, Fahrzeugschlüssel (2) beide klappbar, Abdeckleiste Schiebetürschiene in Wagenfarbe, Türgriffe lackiert
- **Sicherheits-Paket:** Sicht-Paket, Nebelscheinwerfer, Fahrassistenz-System: Fernlichtassistent, Scheibenwischer mit Regensensor, Info-Display groß, Fahrzeugschlüssel (2) beide klappbar, Fahrassistenz-System: Verkehrszeichenerkennung, Fahrassistenz-System: Autonomer Notbrems-Assistent mit Frontkollisionswarnung und Fußgängererkennung, Fahrassistenz-System: Spurhalteassistent, Müdigkeitserkennungs-Sensor

Sonderausstattungen

- Außenspiegel elektr. verstell- und heizbar, elektr. anklappbar
- Fahrassistenz-System: Müdigkeitserkennungs-Sensor
- Induktionsladeschale für Smartphone (Wireless Charging)
- Info-Display, groß
- Rückfahrkamera
- Sitzheizung vorn
- Tagfahrlicht LED
- Türgriffe außen Wagenfarbe

Serienausstattungen

- Antriebsart: Frontantrieb
- Geschwindigkeits-Regelanlage (Tempomat)
- Getriebe Automatik - mit Start-/Stop (8-Stufen)
- Karosserie/Aufbau: Kasten
- Laderaumtrennwand geschlossen
- Motor 1, 5 Ltr. - 96 kW CDTI DPF
- Rußpartikelfilter
- Schadstoffarm nach Abgasnorm Euro 6d-TEMP
- Schiebetür rechts

Mascher & Noder GmbH (Scheidl)

Münchener Strasse 30 · 85567 Grafing b. München

Tel.: 08092 - 9254 · Fax: 8092 - 31 90 1 · max.noder@mascher-noder.de

OPEL Combo E Cargo Edition 1.5 D EU6d-T Keyless Rückf

Gebrauchtwagen

Druckdatum: 29.06.2022

- Start/Stop-Anlage
 - Zentralverriegelung mit Fernbedienung
- ... Änderungen, Zwischenverkauf und Irrtümer vorbehalten.

quality by CG360.de

Mascher & Noder GmbH (Scheidl)

Münchener Strasse 30 · 85567 Grafing b. München

Tel.: 08092 - 9254 · Fax: 8092 - 31 90 1 · max.noder@mascher-noder.de